

· 最大作业高度达26米 · 3段式前端工作装置

高空拆除机

能满足各种拆除
现场需求的专业拆除机



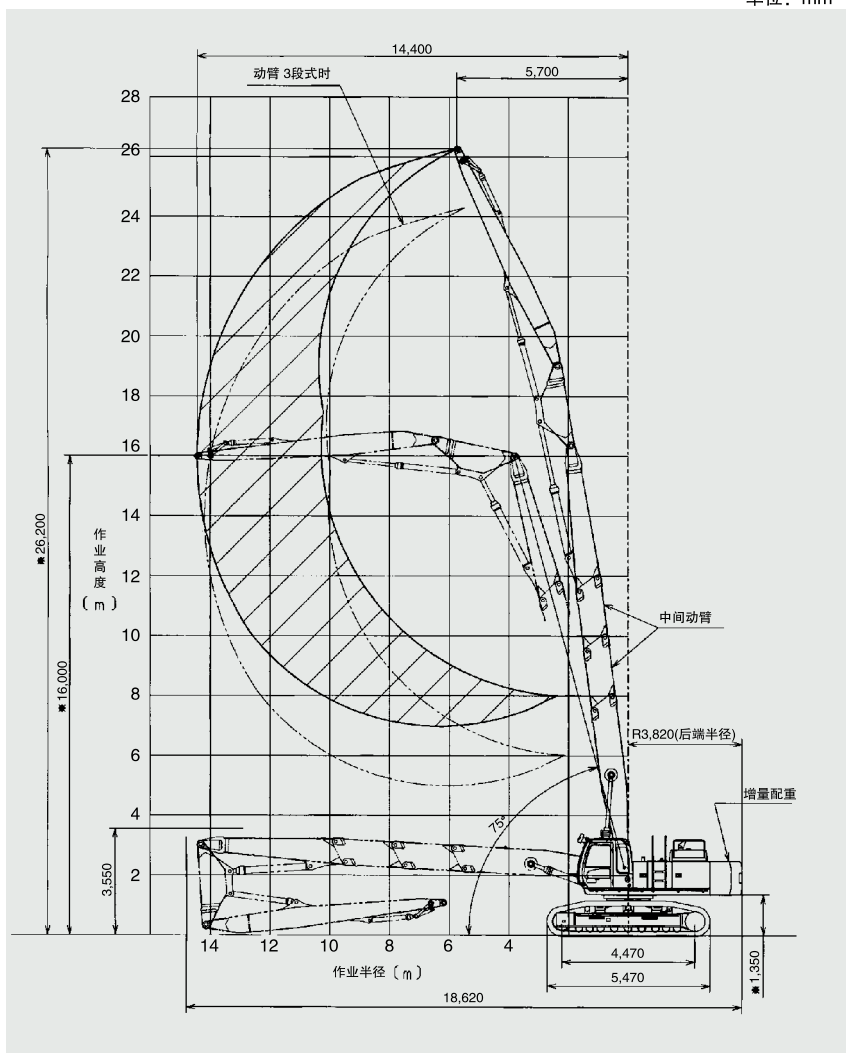
Zaxis 450LC 高空拆除机

■ 技术规格

ZX450LC 3段式高空拆除机		
发动机	型号	五十铃AA-6WG1TQA
	型式	6缸4冲程水冷、直喷、涡轮增压
	额定功率	标准模式：230 kW(313 PS)/1,700 min ⁻¹ (rpm) H/P模式：235 kW(320 PS)/1,800 min ⁻¹ (rpm)
	最大扭矩	1,275 N·m(130 kgf·m, 940 lbf·ft)
工作装置型号		S-HL450
工作重量(不含附件装置)	kg	54,500
平均接地比压	kPa(kgf/cm ²)	93(0.94)
最大作业高度(斗杆前端)	mm	26,200
最大作业半径(斗杆前端)	mm	14,400
后端回转半径	mm	3,820
运输全长	mm	18,620
运输全高	mm	3,550
配重离地距离	mm	1,350
附件装置最大安装重量	kg	2,100(26 m时)
		2,400(22,24 m时)

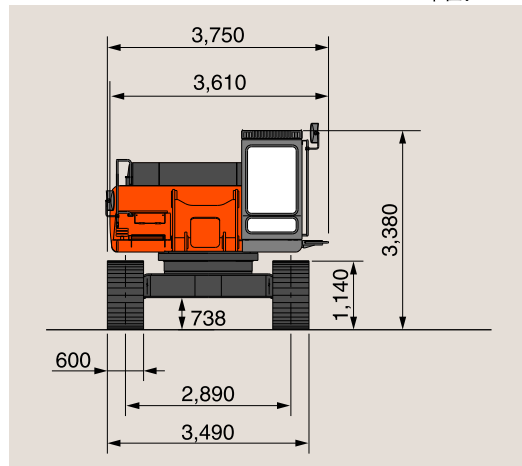
(注)通过更换、组合动臂的节数改变作业高度，从而可装配更大重量的破碎剪。

■ 作业范围 (作业高度26 m)



单位: mm

单位: mm



无以比拟的优势

- 破碎装置专用型的前端工作装置实现高效的拆除作业。
- 采用了3段式前端工作装置，待机时机器收放紧凑，不占空间。
- 动臂为4节式结构，能够根据建筑物高度自由组合。
- 高级驾驶室上方配备了天窗，能更加容易看清上方拆除作业（同时配有雨刮器）。
- 配备动臂保持阀，防止动臂软管意外破损后，液压油外泄和动臂下落。
- 配备节流阀，保证了机器平稳而迅速地作业。
- 配备动臂角度指示计和动臂倾角过大报警装置。
- 配备液压油截止阀，保证前端工作装置组合更换时液压油不外泄。
- 上部回转平台的下部盖板加厚为6 mm，确保配管、阀等不受损坏。
- 行走架底部中央回转处加配封板，确保部件不受损坏。
- 配备铲斗油缸保护罩。
- 配备燃油双滤清器以防止杂质混入。
- 追加了配重重量，以确保机器的平衡性。
- 驾驶室顶部及前窗配有防护网，可防止碎片冲撞以保护驾驶室前窗和天窗玻璃。
- 配备耐久性强的拆除机专用铲斗油缸。
- 配备前端工作装置集中注油配管和电动黄油枪，让日常保养更加便捷。

日立建机(上海)有限公司

Hitachi Construction Machinery (Shanghai) Co., Ltd.

地址：上海浦东外高桥保税区泰谷路65号

邮编：200131

网址：<http://www.hitachi-c-m.com/cn>

在使用前，请务必认真阅读《操作人员手册》并正确操作。

- 在未经通告的情况下，产品样本中所记载的内容可能会有所变动。
- 此样本中的部分照片可能与实际销售机器有所差异。
- 此样本中的部分照片仅为展示而拍摄，为了安全起见，在离开机器前请务必将工作装置触地。

中国印刷

KSH-C051

06.10/AK/AK.GT3