

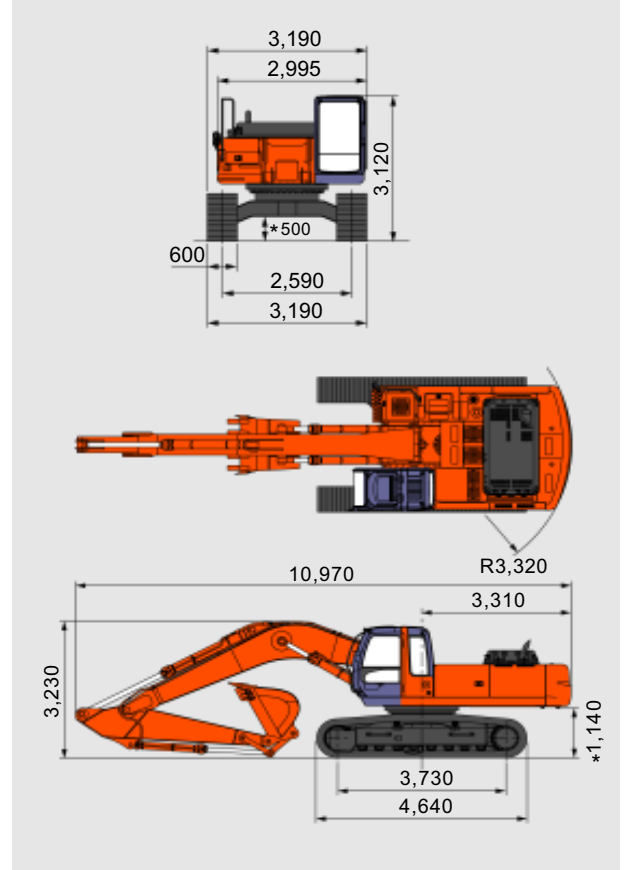
规格

规格	
整机工作质量	31,000kg
主机质量	23,600kg
铲斗容量(ISO 标准)	1.4m ³
履带板宽度	600mm
性能	
接地比压	63kPa (0.64kgf/cm ²)
回转速度	11.8min ⁻¹ (rpm)
行走速度 高/低	5.5/3.8km/h
爬坡能力	35° (70%)
铲斗挖掘力(ISO 标准)	218/237kN (动力加力时)
斗杆挖掘力(ISO 标准)	157/172kN (动力加力时)
发动机	
名称	ISUZU AA-6HK1X
型式	增压(带中冷器)直接喷射式
额定功率	标准模式: 177kW/1,900min ⁻¹ (240PS/1,900rpm) H/P 模式: 184kW/2,000min ⁻¹ (250PS/2,000rpm)
行程总容积(总排量)	7.790L (7,790cc)
液压装置	
液压泵型式	变量柱塞泵×2 齿轮泵×1
主安全阀调定压力	31.4MPa (320kgf/cm ²)
回转液压马达型式	定量柱塞马达×1
行走液压马达型式	变量柱塞马达×2
停车制动器型式(回转、行走)	机械式
油类容量	
燃油箱容积	560L
液压油油箱容积	满箱 320L (油箱一般基准为 154L)
发动机油更换量	36L

<注> 单位以国际单位(SI)表示。()内记入原来的单位, 作为参考值。

尺寸图

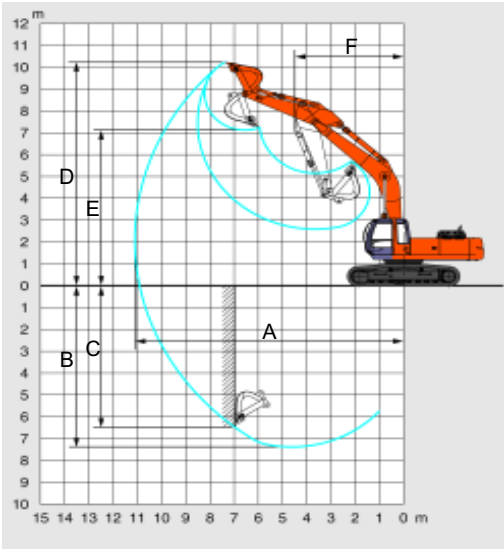
单位: mm



<注> * 符号不包括履带凸缘高度

作业范围图

单位: mm



作业范围

单位: mm

型式	
A 最大挖掘半径	11,100
*B 最大挖掘深度	7,380
*C 最大垂直挖掘深度	6,480
*D 最大挖掘高度	10,230
*E 最大卸载高度	7,130
F 最小回转半径	4,490

<注> * 符号不包括履带凸缘高度

日立建机(上海)有限公司

Hitachi Construction Machinery (Shanghai) Co., Ltd.

地址: 上海浦东外高桥保税区泰谷路53号

邮编: 200131

- 在未经通告的情况下, 产品样本中所记载的内容可能会有所变动。
- 此样本中的部分照片可能与实际销售机器有所差异。
- 为了安全起见, 在离开机器前请务必将工作装置触地。

在使用前, 请务必认真阅读《操作人员手册》并正确操作。

