

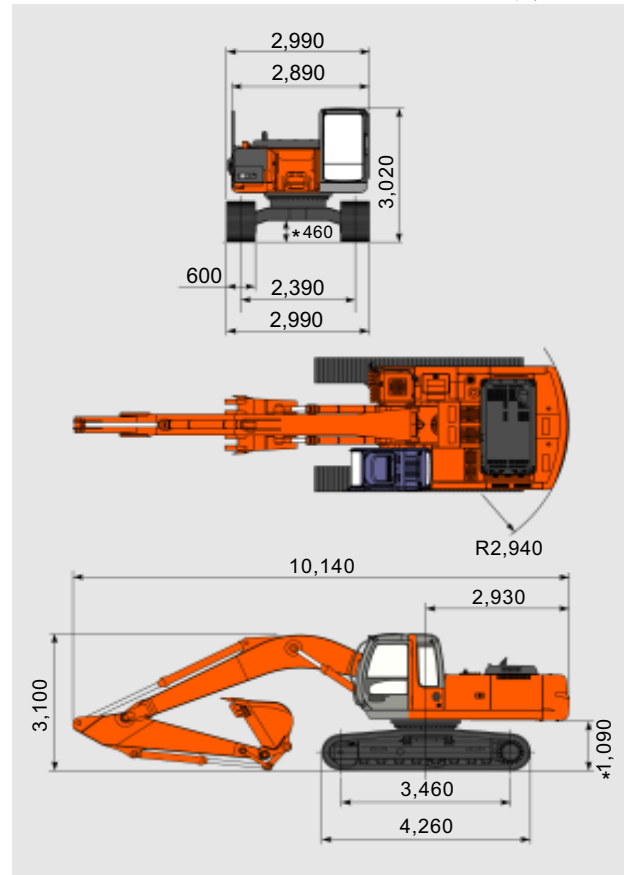
规格

| | |
|----------------|---|
| 规格 | |
| 整机工作质量 | 23,000kg |
| 主机质量 | 17,500kg |
| 铲斗容量(ISO标准) | 1.0m ³ |
| 履带板宽度 | 600mm |
| 性能 | |
| 接地比压 | 50kPa (0.51kgf/cm ²) |
| 回转速度 | 12.6min ⁻¹ (rpm) |
| 行走速度 高/低 | 5.5/3.4km/h |
| 爬坡能力 | 35°(70%) |
| 铲斗挖掘力(ISO标准) | 170/180kN(动力加力时) |
| 斗杆挖掘力(ISO标准) | 118/125kN(动力加力时) |
| 发动机 | |
| 名称 | ISUZU CC-6BG1T |
| 型式 | 增压(带中冷器)直接喷射式 |
| 额定功率 | 标准模式:118kW/2,000min ⁻¹ (160PS/2,000rpm) H/P模式:125kW/2,100min ⁻¹ (170PS/2,100rpm) |
| 行程总容积(总排量) | 6.494L(6,494cc) |
| 液压装置 | |
| 液压泵型式 | 变量柱塞泵×2 齿轮泵×1 |
| 主安全阀调定压力 | 34.3MPa(350kgf/cm ²) |
| 回转液压马达型式 | 定量柱塞马达×1 |
| 行走液压马达型式 | 变量柱塞马达×2 |
| 停车制动器型式(回转、行走) | 机械式 |
| 油类容量 | |
| 燃油箱容积 | 380L |
| 液压油箱容积 | 满箱240L(油箱一般基准为148L) |
| 发动机油更换量 | 25L |

<注>单位以国际单位(SI)表示。()内记入原来的单位,作为参考值。

尺寸图

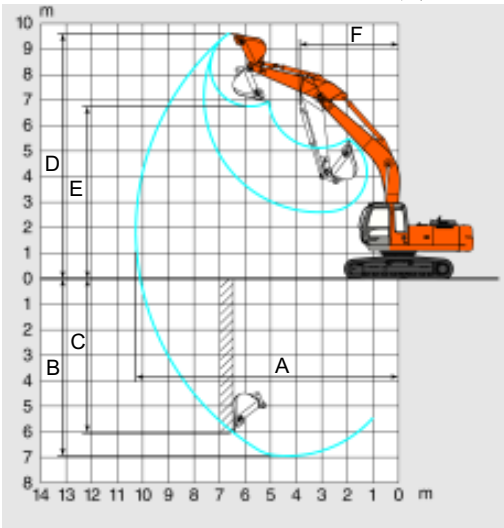
单位: mm



<注> * 符号不包括履带凸缘高度

作业范围图

单位: mm



作业范围

单位: mm

| 型式 | |
|-------------|--------|
| A 最大挖掘半径 | 10,270 |
| *B 最大挖掘深度 | 6,950 |
| *C 最大垂直挖掘深度 | 6,020 |
| *D 最大挖掘高度 | 9,630 |
| *E 最大卸载高度 | 6,760 |
| F 最小回转半径 | 3,870 |

<注> * 符号不包括履带凸缘高度

日立建机(上海)有限公司

Hitachi Construction Machinery(Shanghai) Co.,Ltd.

地址:上海浦东外高桥保税区泰谷路53号

邮编:200131

- 在未经通告的情况下,产品样本中所记载的内容可能会有所变动。
- 此样本中的部分照片可能与实际销售机器有所差异。
- 为了安全起见,在离开机器前请务必将工作装置触地。

在使用前,请务必认真阅读《操作人员手册》并正确操作。

