

技术规格



发动机

型号	Hitachi S6R-Y2TAA-2
型式	水冷、4冲程、6缸直列、涡轮增压直喷射式柴油发动机。
额定功率	
DIN 6271, 净	482 kW (655 PS) / 1 650 min ⁻¹ (rpm)
SAE J1349, 净	482 kW (646 hp) / 1 650 min ⁻¹ (rpm)
SAE J1995, 总	510 kW (684 hp) / 1 650 min ⁻¹ (rpm)
活塞排量	24.5 L (1 495 in ³)
缸径和行程	170 mm × 180 mm (6.7" × 7.1")
蓄电池	2 × 12V, 2 × 220 AH



液压系统

主泵	3个变量、斜盘式轴向柱塞泵
最大流量	3 × 495 L/min (3 × 130.8 US gpm, 3 × 108.9 Imp gpm)
先导泵	齿轮泵
最大流量	63.0 L/min (16.6 US gpm, 13.9 Imp gpm)
回转速度	5.8 min ⁻¹ (rpm)



反铲前端工作装置

铲斗

铲斗容量		宽度		斗齿数量	重量	型式	材料密度 kg/m ³ (lb/yd ³)			
PCSA 满斗 (1:1)	CECE 满斗 (2:1)	不带护板	带护板				BE型前端工作装置		9.1m (29' 10") 动臂	
							7.55 m (24' 9") BE型动臂 3.4 m (11' 2") BE型斗杆	3.4 m (11' 2") 斗杆	4.5 m (14' 9") 斗杆	5.8 m (19' 0") 斗杆
3.0 m ³ (3.92 yd ³)	2.7 m ³	1 700 mm (5'7")	1 800 mm (5'11")	5	3 100 kg (6 830 lb)	●				1 800 (3 030)
3.4 m ³ (4.45 yd ³)	3.0 m ³	1 840 mm (6'0")	1 940 mm (6'4")	5	3 250 kg (7 170 lb)	◎				1 800 (3 030)
3.5 m ³ (4.58 yd ³)	3.2 m ³	1 470 mm (4'10")	1 570 mm (5'2")	4	4 300 kg (9 480 lb)	●			1 800 (3 030)	
3.6 m ³ (4.71 yd ³)	3.2 m ³	1 500 mm (4'11")	1 600 mm (5'3")	5	4 030 kg (8 880 lb)	◎			2 100 (3 540)	
4.0 m ³ (5.23 yd ³)	3.6 m ³	1 620 mm (5'4")	1 720 mm (5'8")	5	4 160 kg (9 170 lb)	◎			1 800 (3 030)	
4.5 m ³ (5.89 yd ³)	4.0 m ³	1 800 mm (5'11")	1 900 mm (6'3")	5	4 300 kg (9 480 lb)	◎		2 100 (3 540)	1 600 (2 700)	
4.5 m ³ (5.89 yd ³)	4.0 m ³	1 710 mm (5'7")	1 810 mm (5'11")	5	4 650 kg (10 250 lb)	●		1 800 (3 030)		
5.0 m ³ (6.54 yd ³)	4.4 m ³	1 920 mm (6'11")	2 100 mm (6'11")	5	4 490 kg (9 900 lb)	◎		1 800 (3 030)		
5.0 m ³ (6.54 yd ³)	4.4 m ³	1 860 mm (6'1")	1 960 mm (6'5")	5	5 460 kg (12 040 lb)	●		1 800 (3 030)		
5.6 m ³ (7.32 yd ³)	4.9 m ³	2 140 mm (7'0")	2 240 mm (7'4")	5	4 720 kg (10 400 lb)	◎		1 600 (2 700)		
5.6 m ³ (7.32 yd ³)	4.9 m ³	2 140 mm (7'0")	2 240 mm (7'4")	5	6 510 kg (14 350 lb)	●	1 800 (3 030)			
6.0 m ³ (7.85 yd ³)	5.2 m ³	2 180 mm (7'2")	2 280 mm (7'6")	6	6 170 kg (13 600 lb)	◎	2 100 (3 540)			
6.5 m ³ (8.50 yd ³)	5.7 m ³	2 210 mm (7'3")	2 310 mm (7'7")	6	6 350 kg (14 000 lb)	◎	1 800 (3 030)			
7.1 m ³ (9.29 yd ³)	6.4 m ³	2 380 mm (7'10")	2 480 mm (8'2")	6	6 680 kg (14 730 lb)	◎	1 600 (2 700)			

●: 岩石铲斗 ◎: 一般用途铲斗



正铲前端工作装置

铲斗 (PCSA 满斗 2:1)

铲斗容量	宽度	斗齿数量	重量	型式	材料密度
5.9 m ³ (7.7 yd ³)	2 510 mm (8' 3")	6	9 780 kg (21 600 lb)	●	1 800 kg/m ³ (3 030 lb/yd ³)
6.5 m ³ (8.5 yd ³)	2 700 mm (8' 10")	6	9 200 kg (20 300 lb)	◎	1 800 kg/m ³ (3 030 lb/yd ³)

●: 底部式岩石铲斗
◎: 底部式一般用途铲斗



重量与接地比压

反铲

EX1200-5c: 装备有9.1 m (29' 10") 动臂, 3.4 m (11' 2") 斗杆和 5.0 m³ (6.54 yd³; PCSA 满斗) 铲斗。

履带板型式	履带板宽度	工作重量	接地比压
双筋履带板	710 mm (28")	108 000 kg (238 100 lb)	136 kPa (1.39 kgf/cm ² , 19.7 psi)
	900 mm (35")	110 000 kg (242 500 lb)	109 kPa (1.11 kgf/cm ² , 15.8 psi)

EX1200-5c BE型前端工作装置: 装备有 7.55 m (24' 9") BE型动臂, 3.4 m (11' 2") BE型斗杆和 6.5 m³ (8.50 yd³; PCSA 满斗) 铲斗。

履带板型式	履带板宽度	工作重量	接地比压
双筋履带板	710 mm (28")	109 000 kg (240 300 lb)	137 kPa (1.40 kgf/cm ² , 19.9 psi)
	900 mm (35")	111 000 kg (244 700 lb)	109 kPa (1.12 kgf/cm ² , 16.0 psi)

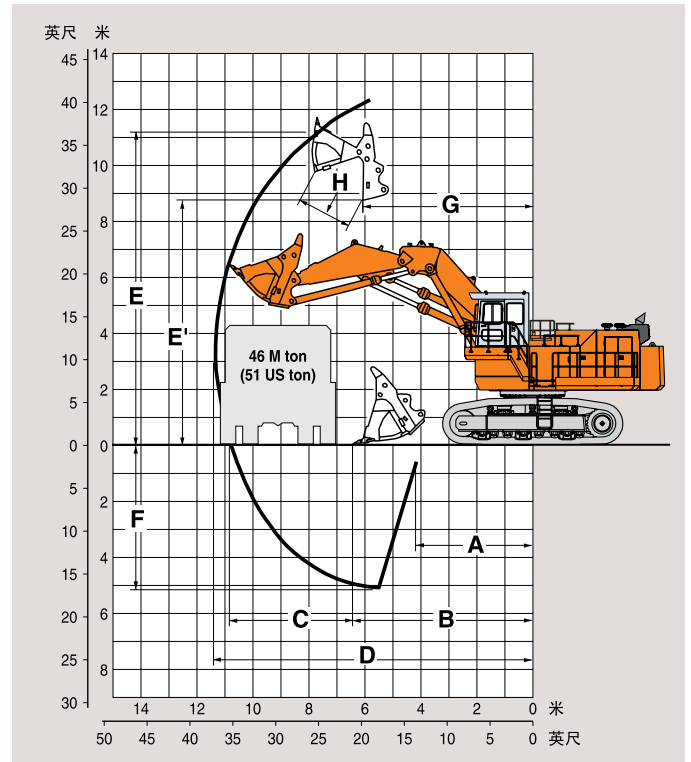
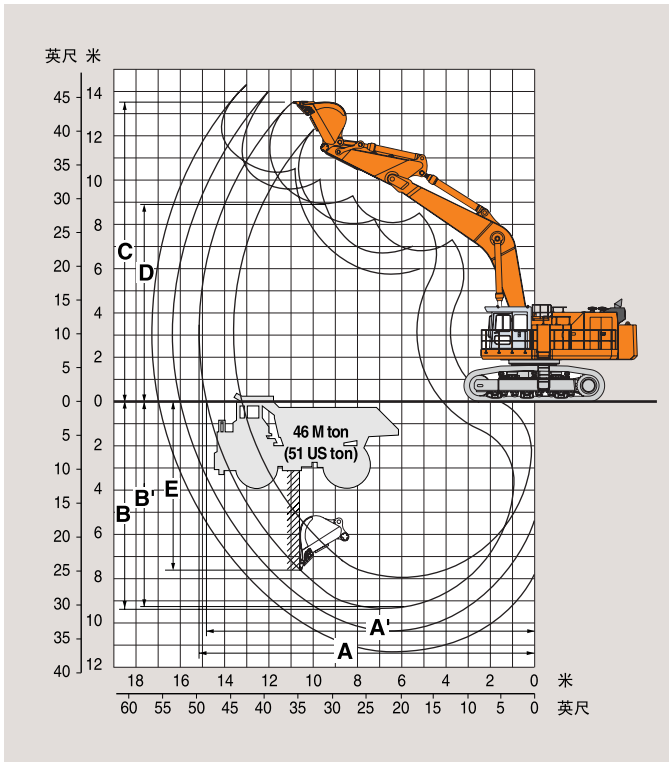
正铲

装备有6.5 m³ (8.5 yd³; PCSA 满斗) 底部式铲斗

履带板型式	履带板宽度	工作重量	接地比压
双筋履带板	710 mm (28")	111 000 kg (244 700 lb)	139 kPa (1.40 kgf/cm ² , 20.2 psi)



工作范围



动臂长度	7.55 m (24' 9") BE型动臂	9.1 m (29' 10")		
斗杆长度	3.4 m (11' 2") BE型斗杆	3.4 m (11' 2")	4.5 m (14' 9")	5.8 m (19' 0")
A 最大挖掘半径	13 760 mm (45' 2")	15 340 mm (50' 4")	16 380 mm (53' 9")	17 360 mm (56' 11")
A' 最大挖掘半径 (地面)	13 380 mm (43' 11")	15 000 mm (49' 3")	16 070 mm (52' 9")	17 070 mm (56' 0")
B 最大挖掘深度	7 940 mm (26' 1")	9 340 mm (30' 8")	10 420 mm (34' 2")	11 420 mm (37' 6")
B' 最大挖掘深度 (8°水平)	7 820 mm (25' 8")	9 210 mm (30' 3")	10 310 mm (33' 10")	11 330 mm (37' 2")
C 最大切削高度	12 300 mm (40' 4")	13 490 mm (44' 3")	14 020 mm (46' 0")	14 400 mm (47' 3")
D 最大卸载高度	8 020 mm (26' 4")	8 920 mm (29' 3")	9 430 mm (30' 11")	10 360 mm (34' 0")
E 最大垂直挖深	5 080 mm (16' 8")	7 620 mm (25' 0")	8 880 mm (29' 2")	10 360 mm (34' 0")
铲斗挖掘力 kN (kgf, lbf)	ISO 550 (56 100, 123 700)	457 (46 600, 102 700)	457 (46 600, 103 000)	326 (33 200, 73 200)
	SAE:PCSA 500 (51 000, 112 400)	418 (42 600, 93 900)	418 (42 600, 93 900)	293 (29 900, 65 900)
斗杆堆积力 kN (kgf, lbf)	ISO 412 (42 000, 92 600)	411 (41 900, 92 400)	330 (33 700, 74 300)	287 (29 300, 64 600)
	SAE:PCSA 402 (41 000, 90 400)	402 (41 000, 90 400)	325 (33 100, 73 000)	284 (29 000, 63 900)

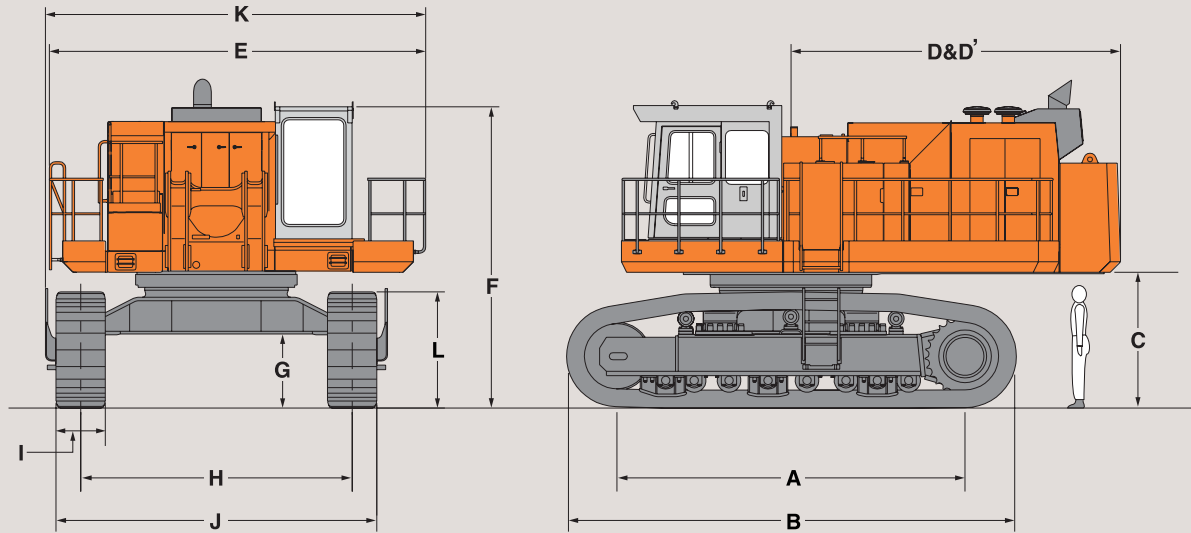
	底卸式
A 最小挖掘半径	4 460 mm (14' 8")
B 最小水平堆积距离	6 520 mm (21' 5")
C 水平堆积距离	4 340 mm (14' 3")
D 最大挖掘半径	11 440 mm (37' 6")
E 最大切削高度	12 350 mm (40' 6")
E' 最大卸载高度	8 740 mm (28' 8")
F 最大挖掘深度	5 240 mm (17' 2")
G 最大卸载高度时的工作半径	6 090 mm (20' 0")
H 铲斗最大开启宽度	1 880 mm (6' 2")
斗杆堆积力	583 kN (59 400 kgf, 131 000 lbf)
铲斗破碎力	589 kN (60 100 kgf, 132 500 lbf)



选购设备

- 行走报警装置
- 高驾驶室套件 (用于反铲)
- 全履带护板

尺寸



A 轮间距	5 000 mm (16' 5")	G 最小离地间隙	990 mm (3' 3")
B 下部行走体长度	6 410 mm (21' 0")	H 轨距	3 900 mm (12' 10")
C 配重离地间隙	1 790 mm (5' 10")	: 履带板宽	710 mm (28") / 900 mm (35")
D 后端回转半径	4 850 mm (15' 11")	J 下部行走体宽度	4 610 mm (15' 1") / 4 800 mm (15' 9")
D 后端长度	4 740 mm (15' 7")	K 总宽度	5 430 mm (17' 10")
E 上部回转平台总宽度	5 380 mm (17' 8")	L 履带高度	1 570 mm (5' 2")
F 驾驶室总高度: 反铲	4 320 mm (14' 2")		
: 正铲	5 410 mm (17' 9")		

技术规格若有变更，恕不另行通知。
 图示和照片为标准机型，可能包括或不包括选购设备和附件，并且所有标准设备的颜色和性能可能会有所不同。
 使用前，请仔细阅读操作手册以便进行正确的操作。

日立建机株式会社

地址：日本东京都文京区后乐2-5-1

邮编：112-8563

电话：0081-3-38308050

传真：0081-3-38308202

KS-C368P

03.06 (1,000)